

DSG8038

Генератор синусоидальных, треугольных и прямоугольных импульсов

Модуль генератора выполнен на специализированной микросхеме [ICL8038](#) с использованием дополнительного усилителя на микросхеме [TL082CP](#). Блок может быть с успехом использован в качестве задающего генератора с возможностью регулировки как частоты так и скважности. Весь диапазон по частоте разделен на четыре сектора, выбор необходимого диапазона осуществляется при помощи перемычки. Модуль имеет встроенную защиту от переполюсовки по питанию.

Основные характеристики

- Напряжение питания: **12V...24V**
- Рабочая частота **от 10Гц до 300кГц**
- Регулировка скважности **от 2% до 98%**
- Ток потребления без нагрузки **до 25mA**
- Рабочая температура **0°...70°**
- Размер модуля **44x64mm**
- Комплектность:
плата в сборе, комплект стоек

УСЛОВНЫЕ ОБОЗНАЧЕНИЯ

- **GND** Корпус выходного разъема
- **SQU** Выход сигнала прямоугольной формы
- **SIN/TRI** Выход синусоидальных и треугольных импульсов
- **J1** перемычка шунтирующая выходную буферную емкость C7. Актуальна только для сигналов синусоидальной и треугольной формы.
- **JP1** перемычка выбора диапазона по частоте.
- **S1** переключатель синус/треугольник.
- **DUTY_ADJ** настройка скважности.
- **FREQ_ADJ** настройка частоты.
- **AMP_ADJ** настройка амплитуды.
- **R4/R5** настройка формы синусоидальных импульсов.
- **R2/R3** настройка формы треугольных импульсов.
- **D2** индикация наличия выходного сигнала.

Для увеличения нагрузочной способности по выходу необходимо использовать модуль из набора [IRF-520Module](#).

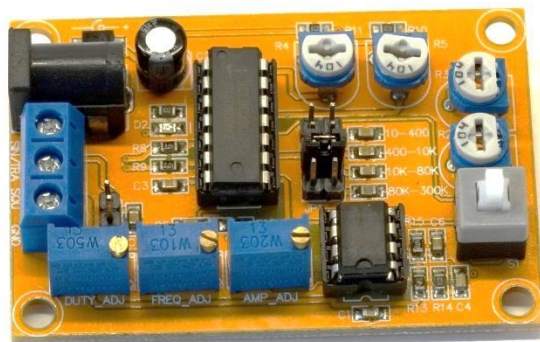


Рис.1 Внешний вид устройства

Подключение питания модуля осуществляется при помощи штыревого разъема 5,5x2,1мм.

Положительный вывод центральный!

Вопросы по эксплуатации и модернизации модуля под ваши задачи присылайте на kitsupport@ukr.net

IMRAD

Электронные компоненты

03113 Украина г.Киев ул. Шутова 9, подъезд 3

Тел. 495-21-10, 495-21-13, 490-21-95

www.imrad.com.ua