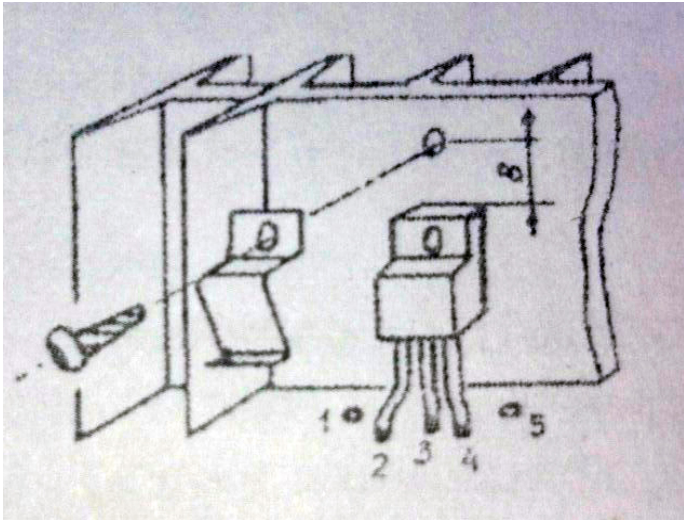


Ремкомплект TV Samsung

Заменяет микросхемы HIS0169 и SMR40200, содержит модуль PCM169, транзистор 6NK60ZFP, пружину для прижима транзистора.



При установке ремкомплекта:

1. **Заменяют** конденсатор С851 22мкФ х 35В, проверяют, и, при необходимости, заменяют ограничитель напряжения R200 и строчный транзистор.

2. Устанавливают транзистор, предварительно смазав его теплопроводной пастой, на место SMR40200 в соответствии с рисунком, исключив возможность замыкания корпуса транзистора на скобу и теплоотвод.

3. Устанавливают модуль PCM169 вместо HIS0169.