



93.61



93.62



93.63



93.64



93.68

**Розетка на DIN-рейку с винтовым зажимом: 35 мм (EN 60715)**

**Общие данные**

- Экономия места в щите, ширина 6.2 мм
- Подключение 16-полюсной перемычкой
- Встроенная индикация катушки и контур защиты
- Надежная фиксация и быстрое извлечение с помощью пластикового держателя
- Комбинированная головка винтов клемм (шлиц+крест)

 Технические характеристики и комплекты поставки см. *MasterINTERFACE 39 Серия* – “Интерфейсные модули реле” стр. 157

## Электромеханические реле - EMR

Напряжение питания	Тип реле	Тип розетки (см. Реле 39 Серии)				
		MasterBASIC (39.11.....)	MasterPLUS (39.31.....)	MasterINPUT (39.41.....)	MasterOUTPUT (39.21.....)	MasterTIMER (39.81.....)
6 V AC/DC	34.51.7.005.xx10	93.61.7.024	93.63.7.024	93.64.0.024	93.62.7.024	—
12 V AC/DC	34.51.7.012.xx10	93.61.7.024	93.63.7.024	93.64.0.024	93.62.7.024	93.68.0.024
24 V AC/DC	34.51.7.024.xx10	93.61.7.024	93.63.7.024	93.64.0.024	93.62.7.024	93.68.0.024
60 V AC/DC	34.51.7.060.xx10	—	93.63.7.060	—	—	—
(110...125) V AC *	34.51.7.060.xx10	—	93.63.3.125	—	—	—
(220...240) V AC *	34.51.7.060.xx10	—	93.63.3.230	—	—	—
(110...125) V AC/DC	34.51.7.060.xx10	—	93.63.0.125	93.64.0.125	93.62.0.125	—
(220...240) V AC	34.51.7.060.xx10	93.61.8.230	93.63.8.230	93.64.8.230	93.62.8.230	—
(110...125) V DC	34.51.7.060.xx10	—	93.63.7.125	—	—	—
220 V DC	34.51.7.060.xx10	—	93.63.7.220	—	—	—

\* Подавление тока утечки

## Твердотельные реле - SSR

Напряжение питания	Тип реле	Тип розетки (см. Реле 39 Серии)				
		MasterBASIC (39.10.....)	MasterPLUS (39.30.....)	MasterINPUT (39.40.....)	MasterOUTPUT (39.20.....)	MasterTIMER (39.80.....)
12 V AC/DC	34.81.7.012.xxxx	—	—	—	—	93.68.0.024
24 V AC/DC	34.81.7.024.xxxx	—	93.63.0.024	93.64.0.024	—	93.68.0.024
(110...125) V AC *	34.81.7.060.xxxx	—	93.63.3.125	—	—	—
(220...240) V AC *	34.81.7.060.xxxx	—	93.63.3.230	—	—	—
(110...125) V AC/DC	34.81.7.060.xxxx	—	93.63.0.125	93.64.0.125	93.62.0.125	—
(220...240) V AC	34.81.7.060.xxxx	93.61.8.230	93.63.8.230	93.64.8.230	93.62.8.230	—
6 V DC	34.81.7.005.xxxx	93.61.7.024	93.63.7.024	93.64.0.024	93.62.7.024	—
12 V DC	34.81.7.012.xxxx	93.61.7.024	93.63.7.024	93.64.0.024	93.62.7.024	—
24 V DC	34.81.7.024.xxxx	93.61.7.024	93.63.7.024	93.64.0.024	93.62.7.024	—
60 V DC	34.81.7.060.xxxx	—	93.63.7.060	—	—	—
(110...125) V DC	34.81.7.060.xxxx	—	93.63.7.125	—	—	—
220 V DC	34.81.7.060.xxxx	—	93.63.7.220	—	—	—

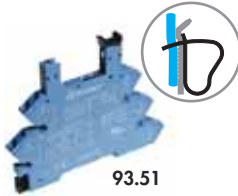
\* Подавление тока утечки

**Аксессуары**

16-канальная перемычка	093.16 (синий), 093.16.0 (черный), 093.16.1 (красный)
Пластиковый разделитель двойного назначения	093.60
Список маркеров	093.64

**Технические параметры**

Номинальные параметры	6 A – 250 V
Изоляция	6 kV (1.2/50 мкс) между катушкой и контактами
Категория защиты	IP20
Температура окружающей среды	°C –40...+70
Момент затяжки винта	Нм 0.5
Длина зачистки провода	мм 10
Макс. размер провода	одножильный и многожильный провод
	мм <sup>2</sup> 1 x 2.5 / 2 x 1.5
	AWG 1 x 14 / 2 x 16


**93.51**

 Сертификация  
(В соответствии с типом):


RINA с us

us Согласно спецификации: Определенные комбинации реле/розеток

**Розетка на DIN-рейку с пружинным Зажимом: 35 мм (EN 60715)**
**Общие данные**

- Экономия места в щите, ширина 6.2 мм
- Подключение 20-полюсной перемычкой
- Встроенная индикация катушки и контур защиты
- Надежная фиксация и быстрое извлечение с помощью пластикового держателя

 Технические характеристики и комплекты поставки см. **38 Серия** – “Интерфейсные модули реле” стр. 139

## Электромеханические реле – EMR и Твердотельные реле - SSR

Напряжение питания	Тип реле (см. реле 38 Серии)		Тип розетки
	Электромеханические реле – EMR (38.61.....)	Твердотельные реле - SSR (38.81.....)	
12 V AC/DC	34.51.7.012.xx10	—	93.51.0.024
24 V AC/DC	34.51.7.024.xx10	—	93.51.0.024
(110...125)V AC/DC	34.51.7.060.xx10	34.81.7.060.xxxx	93.51.0.125
(220...240)V AC/DC	34.51.7.060.xx10	34.81.7.060.xxxx	93.51.0.240
(110...125)V AC/DC *	34.51.7.060.xx10	34.81.7.060.xxxx	93.51.3.125
(220...240)V AC *	34.51.7.060.xx10	34.81.7.060.xxxx	93.51.3.240
(220...240)V AC	34.51.7.060.xx10	34.81.7.060.xxxx	93.51.8.240
12 V DC	34.51.7.012.xx10	34.81.7.012.xxxx	93.51.7.024
24 V DC	34.51.7.024.xx10	34.81.7.024.xxxx	93.51.7.024
60 V DC	34.51.7.060.xx10	34.81.7.060.xxxx	93.51.7.060

\* Подавление тока утечки

**Аксессуары**

20-канальная перемычка	093.20
Пластмассовый разделитель	093.01
Список маркеров	093.64

**Технические параметры**

Номинальные параметры	6 A – 250 V
Изоляция	6 kV (1.2/50 мкс) между катушкой и контактами
Категория защиты	IP20
Температура окружающей среды ( $U_N \leq 60 \text{ V} / > 60 \text{ V}$ ) °C	-40...+70 / -40...+55
Длина зачистки провода	мм 10
Макс. размер провода	одножильный и многожильный провод
	mm <sup>2</sup> 1 x 2.5 / 2 x 1.5
	AWG 1 x 14 / 2 x 16



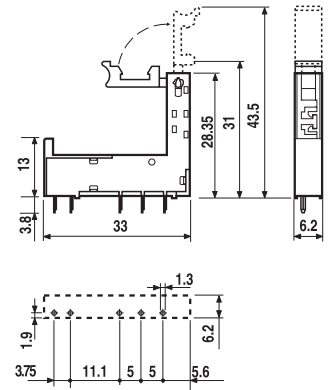
93.11

Сертификация  
(В соответствии с типом):



<b>PCB розетка с удерживающим зажимом</b>	<b>93.11 (синий)</b>
Тип реле	34.51, 34.81
<b>Технические параметры</b>	
Номинальные параметры	6 А - 250 V
Изоляция	≥ 6 kV (1.2/50 мкс) между катушкой и контактами
Категория защиты	IP 20
Температура окружающей среды	°C -40...+70

**Использование удерживающего зажима:**



Вид сбоку

